

AUFTRAG

Herleiten der diversen Farbfassungen von Fassaden und Treppenhaus seit Bauzeit bis heute.
Erste Etappe 14.09.2019 Vorsondierung Strassenfassade

ARBEITSSCHRITTE

Öffnung der ersten Felder im Eingangsbereich. Freilegungen mit Schleifpapier div. Körnung und Skalpell.

Die Nummerierungen beziehen sich immer nur auf das jeweilige Foto und korrelieren nicht mit einander. Die tiefste Zahl ist die unterste Schicht, die nachgewiesen werden konnte (ausser beim Fensterrahmen).

Ob es sich bei den Graufassungen und den Türanstrichen um Öl- oder Acrylfarben handelt, muss ich noch überprüfen.

ERSTES FAZIT

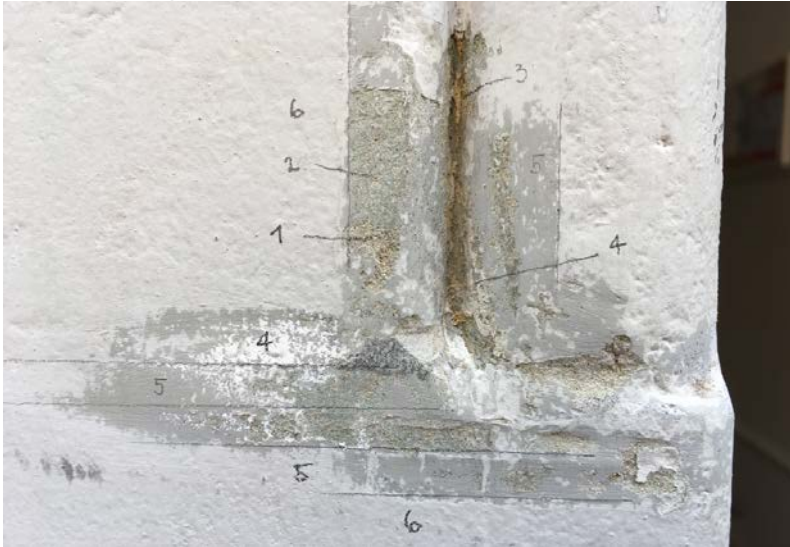
Die Strassenseite scheint als erstes eine grün-gräuliche Fassung gehabt zu haben, ev. mit gelber und weisser Dekormalerei und dunklen Begleitbändern um die Gewände? Vor der aktuellen hellen Graufassung gab es wohl zwei Fassungen in dunklerem Grau. Um genauere Aussagen zur frühesten Farbgebung zu machen, sind weitere Freilegungen über die ganze Fassadenhöhe und vor allem in den Übergangsbereichen von Gesimsen, Gewänden und Stürzen zu machen.

Sondierung 1 links des Haupteingangs oberhalb des durchlaufenden "Bankgesimses"



- 1 Mauerstein mit grünem Erstanstrich NCS S3005-G20Y/S3005-G50Y.
Möglicher dunkler Begleitstrich (?)
- 2 Erste Graufassung NCS S2500-N
- 3 Zweite Graufassung NCS S3502-Y
- 4 Aktuelle Fassadenfarbe NCS S1500-N/S1502-Y
- 5 Jüngster Grauton, partiell im Sockelbereich Erdgeschoss.

Sondierung 2 linkes Türgewände Haupteingang



- 1 Mauerstein
- 2 Grüner Kalkanstrich NCS S3005-G20Y/S3005-G50Y
- 3 Ocker, nicht flächig, nur als Dekor; ev. mit Phase 2 zusammen?
- 4 Weisser Kalkanstrich? Bisher nur partiell festgestellt
- 5 Graufassung NCS S3502-Y/S2500-N
- 6 Aktuelle Fassadenfarbe NCS S1500-N/S1502-Y

Sondierung 3 Fensterrahmen mittleres Fenster EG



- 1 Oberste Schicht
- 2 Mittlerer Anstrich
- 3 Erster Anstrich über Holz, gelbstichig

Noch keine NCS-Zuweisung der Farbtöne. Hier sollte noch im wettergeschützten Bereich unterhalb des Sturzes beprobt werden.

Sondierung 4 Türblatt Haupteingang



- 1 Holz, ev. einst geölt oder lackiert
- 2 Erster Deckanstrich NCS S6030-/S7020-G
- 3 Beiger Anstrich NCS S2005-Y80R/2005-Y50R
- 4 Zweite Grünfassung NCS S7020-B90G
- 5 Aktuelle braune Fassung ca. NCS S8010-Y90R

Sondierung 5 Bereich zwischen den Quadern im Sockelbereich



Freigelegt um vermeintlichen Begleitstrich zu suchen. Hier ebenfalls ockerfarbige Resten über dem grünen Grundanstrich.